

Ceiling Guide



LUNA™ Pedestals *CLIMAPLUS™*, R72715

**REACH NEW
HEIGHTS**



Why USG Ceilings?

USG ceilings offer a range of solutions designed to help you easily create high-performing and beautiful spaces.

From a simple white plane to a bold design element highlighted by texture, color and pattern, a USG ceiling provides the crowning touch, connecting and completing the many elements that make a space comfortable and beautiful. The great style and performance our ceilings offer can help you take the look of your room to new heights.

- Superior noise and light performance
- Design flexibility
- Aesthetically pleasing
- Recycled content
- Guaranteed performance
- Outstanding service and support



Choosing the Right Ceiling

As one of the most visible features of a space, the ceiling plays a critical role in the overall aesthetic of any project. This guide will ensure that you're selecting the right USG ceiling panel for your project.



1

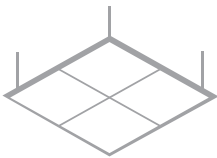
Select your Ceiling Installation Type

Installs in Grid

Available in 2' x 2' and 2' x 4' sizes, lay-in panels are designed to fit within a grid system that is installed below the existing ceiling. They are perfect for leveling uneven ceilings or for allowing easy access to fixtures, such as wiring or pipes, that are installed above the grid system.

Example:

- LUNA™ CLIMAPLUS™, R76775



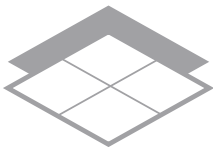
Installs In Grid

Installs to Ceilings

Available in 12" x 12", ceiling tiles attach directly to the existing ceiling surface and offer the ability to change the look of your room without losing ceiling height. The tiles also have low Volatile Organic Compound (VOC).

Example:

- TIVOLI, 4240



Installs Direct to Ceiling

2

Select your Edge Style

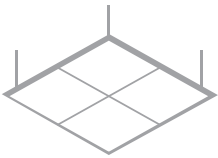
Installs in Grid

We offer the following choices for edge styles for grid systems.

- Shadow Line Tapered



- Square

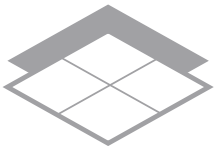


Installs In Grid

Installs to Ceilings

We offer the following choices for edge styles for applying direct to ceilings.

- Staple Flange



Installs Direct to Ceiling

3

Consider Different Performance Features

USG ceilings are made with the customer in mind, so depending on the specific needs of your project, specific performance features of a ceiling product may be more or less important to you. As you consider the ultimate end use of your space, consider the following performance attributes.

Fire performance

When meeting specific code requirements or to ensure added safety for a space's occupants, choose fire-rated ceiling products.

Sound performance

Ceilings with higher Noise Reduction Coefficient (NRC) and Ceiling Attenuation Class (CAC) ratings do a better job of absorbing sounds, reducing the amount of noise within a space.

Light reflectance

The higher a ceiling's light reflectance, the fewer light fixtures required in a space. This can reduce energy consumption and help the environment.

Air Quality

Low- or zero- Volatile Organic Compound (VOC) emission ratings help ensure that air quality remains high.

Sustainability

Many USG ceilings contain High Recycled Content (HRC), meaning that they contain more than 50% recycled content.

Moisture and mold resistance

Several USG products are designed to help protect against moisture and mold, especially in areas where humidity can be an issue.

Sag resistance

Sag-resistant ceilings excel at maintaining their shape, even in high-humidity areas.

Consider Different Ways Panels Are Made

USG offers many types of ceiling panels for various applications and project needs.

Cast

Cast panels have a unique manufacturing process that gives them an impact-resistant surface and edge while integral color throughout masks incidental damage from nicks and scrapes.

- Limited lifetime warranty against sag, mold and mildew
- Absorbs and blocks sound for high total sound control
- Unique, naturally formed textured
- Zero Volatile Organic Compound (VOC)

Example:

- CHEYENNE™, 156

“X” Technology

Developed by USG, “X” technology produces ceiling panels with outstanding sag resistance and exceptional acoustical performance.

- Limited lifetime warranty against sag, mold and mildew
- Absorbs and blocks sound for high total sound control
- Some styles create the look of smaller-scale panels

Example:

- LUNA™ CLIMAPLUS™, R76775

Wet Felted

Typically mechanically perforated and fissured, these dense panels may be more economical than other types of ceiling panels.

- Matches many existing panels
- Superior sound control for a variety of commercial environments

Example:

- ALPINE™, 1003



Gypsum

Cost effective and easy to install, gypsum panels are used as part of suspended ceilings.

- Meets the United States Department of Agriculture Food Safety and Inspection Service requirements for food processing areas
- Superior fire protection, extraordinary dimensional stability and good Ceiling Attenuation Class (CAC) values

Example:

- SHEETROCK® *CLIMAPLUS*™ 3270

Fiberglass

With a vinyl face attached to glass mat, fiberglass panels are strong, resist damage and have excellent fire-resistant properties.

- Lightweight with excellent sound absorption
- Moisture-resistant vinyl face allows easy cleaning and use in high-humidity areas

Example:

- TABARET™ *CLIMAPLUS*™ 290

USG Ceiling Tile Styles

Cast



ARCTIC CLIMAPlus™, R414

- 2' x 2' x 3/4"
- NRC .70



CHEYENNE™ CLIMAPlus™, 786058

- 2' x 2' x 3/4"
- NRC .65



CHEYENNE Manila, 555

- 2' x 2' x 3/4"
- NRC .65



CHEYENNE Parchment, 556

- 2' x 2' x 3/4"
- NRC .65



CHEYENNE Sandstone, 554

- 2' x 2' x 3/4"
- NRC .65



SANDRIFT™ CLIMAPlus, 186009

- 2' x 2' x 3/4"
- NRC .70



SANDRIFT Manila, R808246

- 2' x 2' x 3/4"
- NRC .70



SANDRIFT Parchment, R808103

- 2' x 2' x 3/4"
- NRC .70

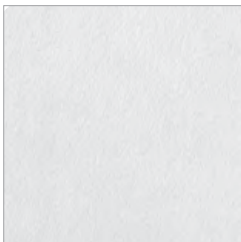
More products available. See a Home Depot Associate for details.
Images are enlarged to show pattern detail and may not be exact.



SANDRIFT™ Sandstone, R808090

- 2' x 2' x 3/4"
- NRC .70

“X” Technology



ASTRO™ CLIMAPLUS™, 8223

- 2' x 2' x 5/8"
- NRC .55



LUNA™ CLIMAPLUS™, 453421

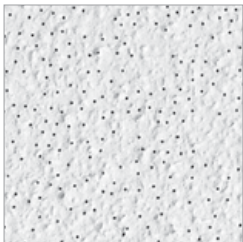
- 2' x 2' x 3/4"
- NRC .70



MARS™ CLIMAPLUS™, R86785

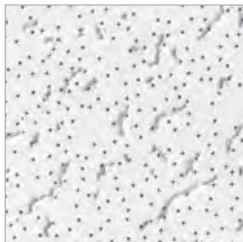
- 2' x 2' x 3/4"
- NRC .70

Wet Felted



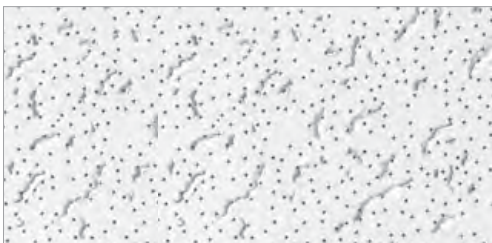
ALPINE™ CLIMAPlus™, 801448

- 2' x 2' x 5/8"
- NRC .55



Fifth Avenue™, 133

- 2' x 2' x 5/8"
- NRC .55



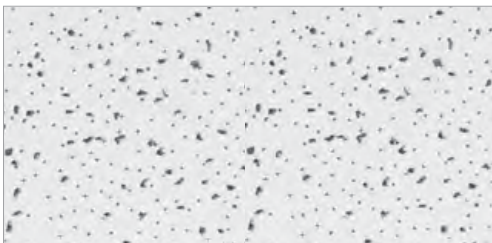
Fifth Avenue™, 314803

- 2' x 4' x 5/8"
- NRC .55



MAJESTIC CLIMAPlus™, 185006

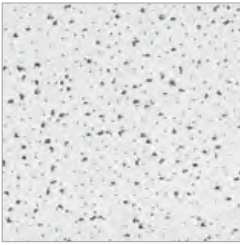
- 2' x 2' x 5/8"
- NRC .50



RADAR™, 559431

- 2' x 4' x 5/8"
- NRC .55

More products available. See a Home Depot Associate for details.
Images are enlarged to show pattern detail and may not be exact.



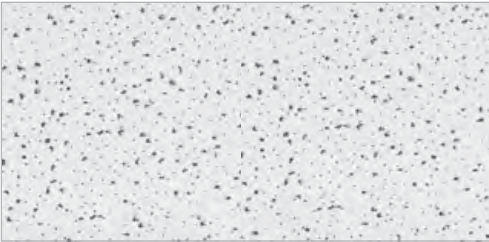
RADAR *CLIMAPLUS*™, R2210

- 2' x 2' x 5/8"
- NRC .55



RADAR *CLIMAPLUS-Black*, R2210

- 2' x 2' x 5/8"
- NRC .55



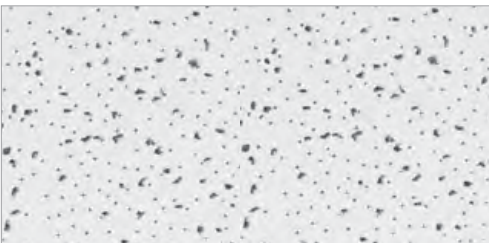
RADAR *CLIMAPLUS*, R2410

- 2' x 4' x 5/8"
- NRC .55



RADAR *CLIMAPLUS-Black*, R2410

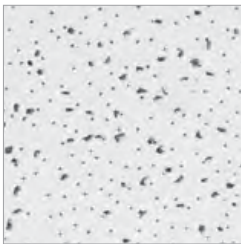
- 2' x 4' x 5/8"
- NRC .55



RADAR *CLIMAPLUS ILLUSION*™, 561118

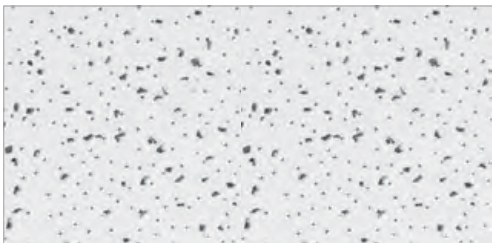
- 2' x 4' x 5/8"
- NRC .55

More products available. See a Home Depot Associate for details.
Images are enlarged to show pattern detail and may not be exact.



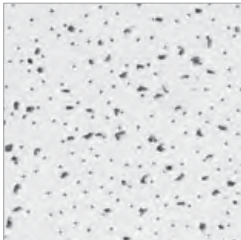
RADAR™ Square Edge, 563139

- 2' x 2' x 5/8"
- NRC .55



RADAR Square Edge, 562785

- 2' x 4' x 5/8"
- NRC .55



RADAR Taper Edge, 563365

- 2' x 2' x 5/8"
- NRC .55

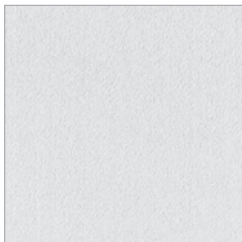


TIVOLI™, 713866

- 12' x 12' x 1/2"
- NRC N/A

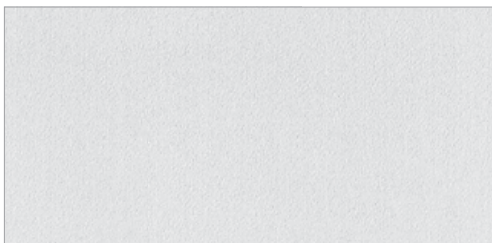
More products available. See a Home Depot Associate for details.
Images are enlarged to show pattern detail and may not be exact.

Gypsum



SHEETROCK® CLIMAPlus™, 3260

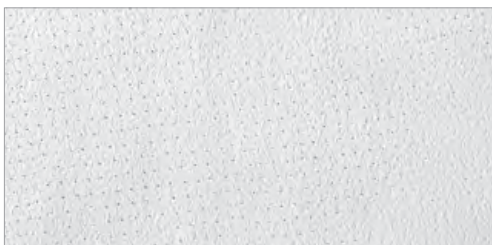
- 2' x 2' x 1/2"



SHEETROCK CLIMAPlus, 3270

- 2' x 4' x 1/2"
- NRC N/A

Fiberglass



TABARET CLIMAPlus, 242271

- 2' x 4' x 5/8"
- NRC .75

USG ceiling options and their design features.

MODEL #	PRODUCT NAME	SAG & HUMIDITY RESISTANT	MOLD & MILDEW RESISTANCE	ROOM BRIGHTENING	INSTALLS IN GRID	DIRECT APPLY	NON DIRECTIONAL	DIRECTIONAL	LOW VOC
R808	SANDRIFT™ <i>CUMAPlus</i> ™ Shadowline Edge - 2' x 2' x 3/4"	●	●	●	●	○	○	●	●
R76775	LUNA™ <i>CUMAPlus</i> Shadowline Tapered Edge - 2' x 2' x 3/4"	●	●	●	●	○	●	○	●
156	CHEYENNE™ Shadowline Edge - 2' x 2' x 3/4"	○	○	○	●	○	○	●	●
5221	MAJESTIC™ Shadowline Tapered Edge - 2' x 2' x 3/4"	●	●	●	●	○	●	○	●
1004	ALPINE™ Shadowline Tapered Edge - 2' x 2' x 5/8"	○	○	●	●	○	●	○	●
R2120	RADAR™ Shadowline Tapered Edge - 2' x 2' x 5/8"	○	○	●	●	○	●	○	●
R2315	RADAR Square Edge - 2' x 4' x 5/8"	○	○	●	●	○	●	○	●
R2742	RADAR ILLUSION™ Two/24 Shadowline Tapered Edge - 2' x 4' x 3/4"	○	○	●	●	○	●	○	●
4240	TWOULI™ Staple Flange Edge - 12" x 12" x 1/2"	○	○	●	○	●	●	○	○
209	TABARET™ Square Edge - 2' x 4' x 5/8"	●	●	○	●	○	●	○	○
R2110	RADAR Square Edge - 2' x 4' x 5/8"	○	○	●	●	○	●	○	●
280	Fifth Avenue™ Square Edge - 2' x 4' x 5/8"	○	○	●	●	○	○	●	●
R2310	RADAR Square Edge - 2' x 4' x 5/8"	○	○	●	●	○	●	○	●
133	Fifth Avenue Square Edge - 2' x 2' x 5/8"	○	○	○	●	○	○	●	●
R2410	RADAR Square Edge - 2' x 4' x 5/8"	●	●	○	●	○	●	○	●
R2210	RADAR Square Edge - 2' x 2' x 5/8"	●	●	○	●	○	●	○	●
R2410	RADAR Square Edge BLACK - 2' x 4' x 5/8"	●	●	○	●	○	●	○	●

MODEL #	PRODUCT NAME	SAG & HUMIDITY RESISTANT	MOLD & MILDEW RESISTANCE	ROOM BRIGHTENING	INSTALLS IN GRID	DIRECT APPLY	NON DIRECTIONAL	DIRECTIONAL	LOW VOC
R2210	RADAR CLIMAPLUS™ Square Edge BLACK - 2' x 2' x 5/8"	●	●	○	●	○	●	○	●
R2220	RADAR CLIMAPLUS Shadowline Tapered Edge - 2' x 2' x 5/8"	●	●	○	●	○	●	○	●
3270	SHEETROCK® CLIMAPLUS™ Lay-In Panel Square Edge - 2' x 4' x 1/2"	●	●	●	●	○	●	○	●
3260	SHEETROCK CLIMAPLUS Lay-In Panel Square Edge - 2' x 2' x 1/2"	●	●	●	●	○	●	○	●
554	CHEYENNE™ Sandstone Shadowline Edge - 2' x 2' x 3/4"	○	○	○	●	○	○	●	●
555	CHEYENNE Manila Shadowline Edge - 2' x 2' x 3/4"	○	○	○	●	○	○	●	●
556	CHEYENNE Parchment Shadowline Edge - 2' x 2' x 3/4"	○	○	○	●	○	○	●	●
R808	SANDRIFT™ CLIMAPLUS Sandstone Shadowline Edge - 2' x 2' x 3/4"	●	●	○	●	○	○	●	●
R808	SANDRIFT CLIMAPLUS Manila Shadowline Edge - 2' x 2' x 3/4"	●	●	○	●	○	○	●	●
R808	SANDRIFT CLIMAPLUS Parchment Shadowline Edge - 2' x 2' x 3/4"	●	●	○	●	○	○	●	●
R414	ARCTIC™ CLIMAPLUS Shadowline Edge - 2' x 2' x 3/4"	●	●	○	●	○	○	●	●
R8221	ASTRO™ CLIMAPLUS Shadowline Tapered Edge - 2' x 2' x 5/8"	●	●	●	●	○	○	●	●
R86785	MARS™ CLIMAPLUS Shadowline Tapered Edge - 2' x 2' x 3/4"	●	●	●	●	○	●	○	●
R72715	LUNA™ Pedestals I CLIMAPLUS - 2' x 2' x 3/4"	●	●	○	●	○	●	○	●
R72716	LUNA Pedestals IV CLIMAPLUS - 2' x 2' x 3/4"	●	●	○	●	○	●	○	●
R2852	RADAR CLIMAPLUS Illusion Eight/12 Panels - 2' x 4' x 3/4"	●	●	●	●	○	●	○	●
R2862	RADAR CLIMAPLUS Illusion Thirty-Two/6 Panels - 2' x 4' x 3/4"	●	●	●	●	○	●	○	●

● = YES
○ = NO

Complete the system with this guide to the USG suspension system collection.

Color*	DOWN DX Ceiling Grid	Item No.	Suspension Tees	
White	Main tee 12'	SDX/SDXL24		
	Heavy Duty Main Tee	SDX/SDXL26		
	Cross Tees 2'	SDX/SDXL26		
	Cross Tees 4'	SDX416		
		SDX422		
		SDX/SDXL424		
	Wall Molding 12'	SM7		
	Wall Molding 10'	SM5		
ACM7 Seismic Clip	ACM			

* Other colors available.
See a Home Depot Associate for details.



ONETRIP CHECKLIST

- DONN® SDX®/SDXL™ 10' or 12' wall angles
- DONN SDX/SDXL 12' main tees
- DONN SDX/SDXL 4' cross tees
- DONN SDX/SDXL 2' cross tees
(if installing a 2' x 2' panel system)
- USG ceiling tiles (2' x 2' or 2' x 4')
- Chalk line
- Level
- 12-gauge hanger wire
- String
- Metal snips
- Screw gun with 1/8" metal drill bit
- Drywall screws
- Lag screws
- Pliers
- SHEETROCK® T-square
- Tape measure
- Pop rivets
- Pop rivet gun
- Utility knife
- Clamps
- Grid punch
- Gloves
- 3M™ TEKK Protection™ Safety Glasses

For full installation instructions
and product information, visit usg.com.

For more information on USG Ceilings, visit any of the following:

- usg.com
- usgdesignstudio.com
- sustainableceilings.com
- See your Home Depot Associate for more information
- USG Customer Service 1-800-950-3839
7AM – 6PM CST Monday – Friday

Order Information

Any USG ceiling tile is available for order. To place an order, see a Home Depot Associate at the Pro Desk.

Lead times vary based on order quantity. Contact USG for details.



MADE IN USA



D236458-50



**More choices, more how-to
at homedepot.com**

Guía Para Cielos Rasos



LUNA™ Pedestals *CLIMAPLUS™*, R72715

Alcanza Nuevas
Alturas



¿Por qué cielos rasos de USG?

Los cielos rasos de USG ofrecen una gama de soluciones diseñadas para facilitar la creación de espacios bellos y muy funcionales.

Desde un simple plano blanco hasta un diseño llamativo, realizado con textura, color y patrón, un cielo raso de USG da el toque final, conectando y completando los muchos elementos que dan belleza y comodidad al espacio. La magnífica elegancia y rendimiento que ofrecen nuestros techos pueden ayudarte a que la apariencia de tu habitación alcance nuevas alturas.

- Índices superiores de iluminación y atenuación del ruido
- Flexibilidad en el diseño
- Estéticamente gratos
- Contenido reciclable
- Rendimiento garantizado
- Excelente servicio y apoyo técnico



Elegir el cielo raso perfecto

Como una de las características más visibles del espacio, el cielo raso desempeña un papel decisivo en la estética general de cualquier proyecto. Esta guía asegurará que estés seleccionando el panel de cielo raso de USG perfecto para tu proyecto.



1

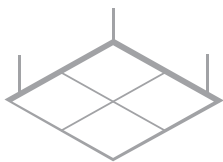
Seleccionar tu tipo de instalación de cielo raso

Instalación en armazón cuadricular

Disponible en tamaños 2' x 2' y 2' x 4', los paneles están diseñados para ajustarse a un sistema de cuadrícula instalado debajo del cielo raso actual. Estos paneles son perfectos para nivelar cielos rasos irregulares o para permitir fácil acceso a las instalaciones, como cables y tuberías que se instalan encima del sistema de cuadrícula.

Ejemplos:

- LUNA™ CLIMAPLUS™, R76775



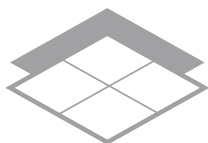
Instalación en
armazón cuadricular

Instalar en cielos rasos

Disponible en 12" x 12", las losas para cielo raso se colocan directamente en la superficie preexistente y brindan la posibilidad de cambiar el aspecto de tu habitación sin perder altura. Las losas son de bajo índice de Compuesto Orgánico Volátil (VOC).

Ejemplos:

- TIVOLI, 4240



Instalar directo al cielo raso

2

Elige tu estilo de borde

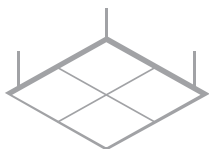
Instalación en armazón cuadrícula

Ofrecemos las siguientes opciones de estilos de borde para sistemas de cuadrícula.

- Línea de sombra ahusada



- Cuadrado

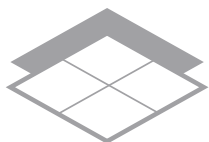


Instalación en
armazón cuadrícula

Instalar en cielos rasos

Ofrecemos las siguientes opciones de estilos de borde para aplicar directamente al cielo raso.

- Reborde de corchete



Instalar directo al cielo raso

Tener en cuenta diferentes características del rendimiento

Los cielos rasos de USG se conciben con el cliente en mente y en función de las necesidades específicas de tu proyecto, las características del rendimiento pueden ser más o menos importantes para ti. Al valorar el uso final definitivo de tu espacio, ten en cuenta los siguientes atributos del rendimiento.

Rendimiento en caso de incendio

Para cumplir con los códigos específicos requeridos o asegurar mayor seguridad a los ocupantes del espacio, elige los productos para techos calificados contra incendio.

Rendimiento en sonido

Los cielos rasos con nivel más alto en Coeficiente de Reducción del Ruido (NRC) y Clase de Atenuación del Techo (CAC) absorben mejor el sonido y reducen la intensidad del ruido dentro del espacio.

Reflejo de la luz

A mayor reflectancia de la luz por el cielo raso, menos instalaciones de iluminación se requieren en el espacio dado. Esto puede reducir el consumo de energía y contribuye a preservar el ambiente.

Calidad del aire

Los bajos índices—incluso cero—de emisión de Compuestos Orgánicos Volátiles (VOC) contribuyen a asegurar que la calidad del aire permanezca alta.

Sostenibilidad

Muchos cielos rasos de USG son de Alto Contenido Reciclado (HRC), es decir, tienen más de 50% de contenido reciclado.

Resistencia a la humedad y al moho

Algunos productos de USG están diseñados para proteger contra la humedad y el moho, especialmente en áreas donde la humedad es problemática.

Resistencia a la deformación

Los cielos rasos resistentes a deformarse son excelentes en la conservación de la forma, incluso en áreas de mucha humedad.

Ten en cuenta las diferentes formas en que se fabrican las partes.

USG ofrece muchos tipos de paneles de cielo raso para varias aplicaciones y proyectos.

Fundido

El proceso único de fabricación de paneles fundidos provee borde y superficie resistentes a impactos, así como color integral uniforme que oculta los daños de poca importancia por abolladuras y raspaduras.

- Garantía limitada de por vida contra deformación, moho y hongos
- Absorbe y bloquea el sonido para control total
- Con textura única, naturalmente formada
- Ningún Compuesto Orgánico Volátil (VOC)

Ejemplo:

- CHEYENNE™, 156

Tecnología “X”

La tecnología “X”, desarrollada por USG, produce paneles para cielo raso con extraordinaria resistencia a deformarse y excepcional rendimiento acústico.

- Garantía limitada de por vida contra deformación, moho y hongos
- Absorbe y bloquea el sonido para control total
- Algunos estilos crean el aspecto de paneles de menor escala

Ejemplo:

- LUNA™ CLIMAPLUS™, R76775

Filtro húmedo

Generalmente con fisuras y perforaciones por medios mecánicos, estos densos paneles pueden ser más económicos que otros tipos.

- Combina con muchos de los paneles preexistentes
- Control superior de sonido para una variedad de entornos comerciales

Ejemplo:

- ALPINE™, 1003



Yeso

Económicos y fáciles de instalar, los paneles de yeso se usan como parte de los cielos rasos suspendidos.

- Cumplen con las normas del Servicio de Inspección y Seguridad de Alimentos del Departamento de Agricultura de EE. UU. para las áreas donde se procesan alimentos
- Protección superior contra incendio, extraordinaria estabilidad dimensional y valores adecuados de Clase de atenuación de cielo raso (CAC, por sus siglas en inglés)

Ejemplo:

- SHEETROCK® *CLIMAPLUS*™ 3270

Fibra de vidrio

Con una cubierta de vinilo adherida a la estera de vidrio, los paneles de fibra de vidrio son fuertes, resistentes a los daños y con excelentes propiedades de resistencia al fuego.

- Livianos y con excelente absorción de sonido
- La cubierta de vinil, resistente a la humedad, permite fácil limpieza y el uso en áreas de mucha humedad

Ejemplo:

- TABARET™ *CLIMAPLUS*™ 290

Estilos de losas para cielo raso de USG

Fundido



ARCTIC CLIMAPlus™, R414
■ 2' x 2' x 3/4"
■ NRC .70



CHEYENNE™ CLIMAPlus™, 786058
■ 2' x 2' x 3/4"
■ NRC .65



CHEYENNE Manila, 555
■ 2' x 2' x 3/4"
■ NRC .65



CHEYENNE Parchment, 556
■ 2' x 2' x 3/4"
■ NRC .65



CHEYENNE Sandstone, 554
■ 2' x 2' x 3/4"
■ NRC .65



SANDRIFT™ CLIMAPlus, 186009
■ 2' x 2' x 3/4"
■ NRC .70



SANDRIFT Manila, R808246
■ 2' x 2' x 3/4"
■ NRC .70



SANDRIFT Parchment, R808103
■ 2' x 2' x 3/4"
■ NRC .70

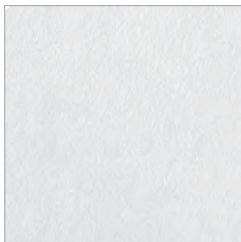
Más productos disponibles. Consulta los detalles con un asociado de The Home Depot. Las imágenes se agranda para demostrar el detalle patrón y puede no ser exacta.



SANDRIFT™ Sandstone, R808090

- 2' x 2' x 3/4"
- NRC .70

Tecnología "X"



ASTRO™ CLIMAPLUS™, 8223

- 2' x 2' x 5/8"
- NRC .55



LUNA™ CLIMAPLUS, 453421

- 2' x 2' x 3/4"
- NRC .70

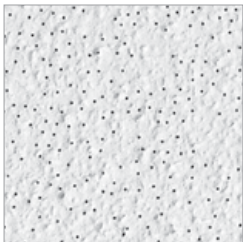


MARS™ CLIMAPLUS, R86785

- 2' x 2' x 3/4"
- NRC .70

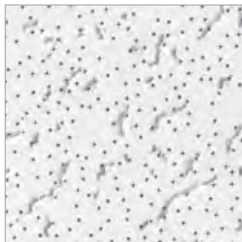
Más productos disponibles. Consulta los detalles con un asociado de The Home Depot. Las imágenes se agranda para demostrar el detalle patrón y puede no ser exacta.

Filtro húmedo



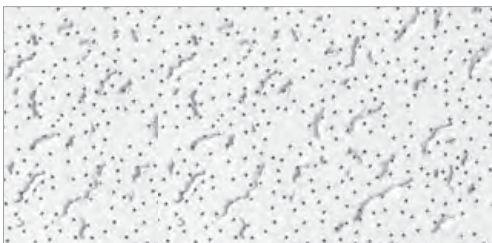
ALPINE™ CLIMAPlus™, 801448

- 2' x 2' x 5/8"
- NRC .55



Fifth Avenue™, 133

- 2' x 2' x 5/8"
- NRC .55



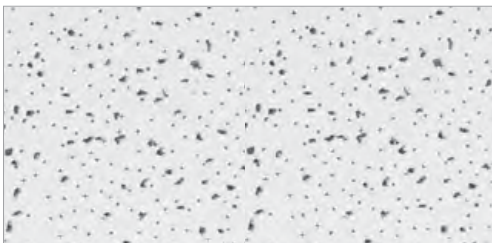
Fifth Avenue™, 314803

- 2' x 4' x 5/8"
- NRC .55



MAJESTIC CLIMAPlus™, 185006

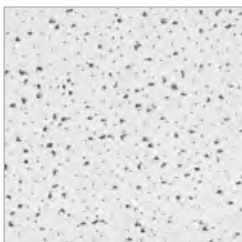
- 2' x 2' x 5/8"
- NRC .50



RADAR™, 559431

- 2' x 4' x 5/8"
- NRC .55

Más productos disponibles. Consulta los detalles con un asociado de The Home Depot. Las imágenes se agranda para demostrar el detalle patrón y puede no ser exacta.



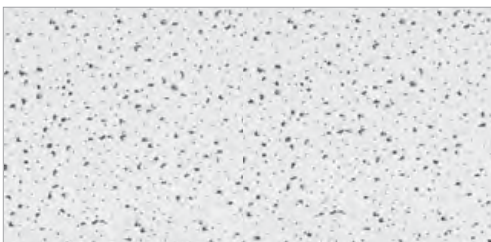
RADAR *CLIMAPLUS*™, R2210

- 2' x 2' x 5/8"
- NRC .55



RADAR *CLIMAPLUS-Black*, R2210

- 2' x 2' x 5/8"
- NRC .55



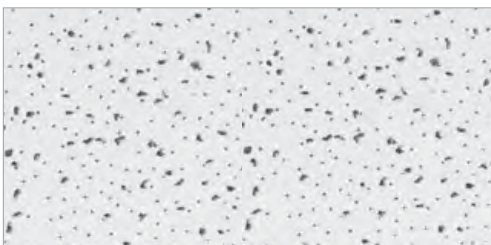
RADAR *CLIMAPLUS*, R2410

- 2' x 4' x 5/8"
- NRC .55



RADAR *CLIMAPLUS-Black*, R2410

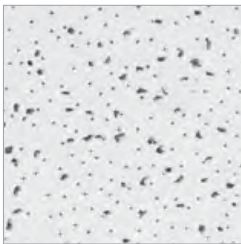
- 2' x 4' x 5/8"
- NRC .55



RADAR *CLIMAPLUS ILLUSION*™, 561118

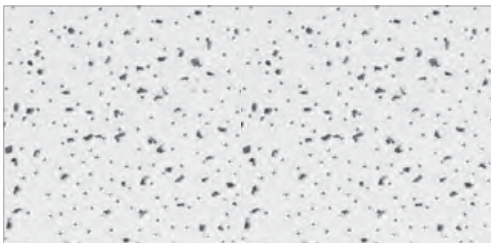
- 2' x 4' x 5/8"
- NRC .55

Más productos disponibles. Consulta los detalles con un asociado de The Home Depot. Las imágenes se agranda para demostrar el detalle patrón y puede no ser exacta.



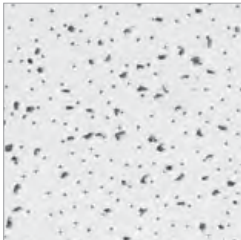
RADAR™ Square Edge, 563139

- 2' x 2' x 5/8"
- NRC .55



RADAR Square Edge, 562785

- 2' x 4' x 5/8"
- NRC .55



RADAR Taper Edge, 563365

- 2' x 2' x 5/8"
- NRC .55

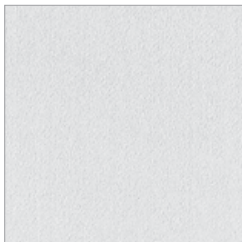


TIVOLI™, 713866

- 12' x 12' x 1/2"
- NRC N/A

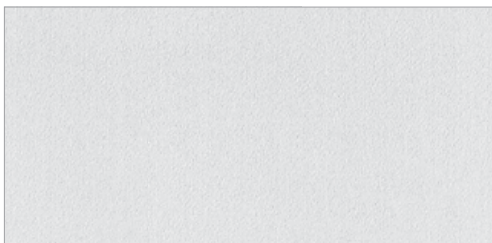
Más productos disponibles. Consulta los detalles con un asociado de The Home Depot. Las imágenes se agranda para demostrar el detalle patrón y puede no ser exacta.

Yeso



SHEETROCK® CLIMAPlus™, 3260

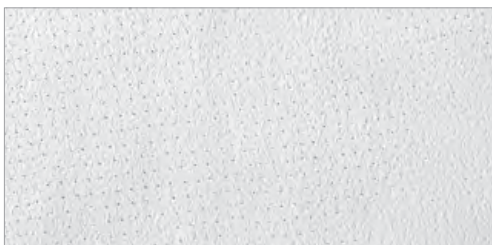
- 2' x 2' x 1/2"



SHEETROCK CLIMAPlus, 3270

- 2' x 4' x 1/2"
- NRC N/A

Fibra de vidrio



TABARET CLIMAPlus, 242271

- 2' x 4' x 5/8"
- NRC .75

Opciones de techo de USG y sus características de diseño.

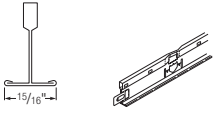
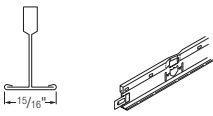
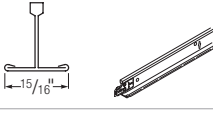
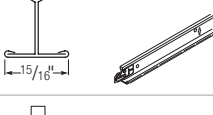
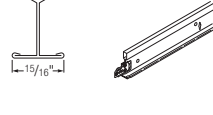
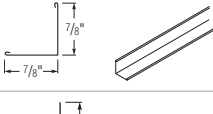
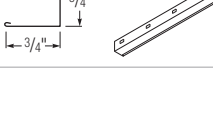
MODELO NÚM.:	NOMBRE DEL PRODUCTO	RESISTENCIA A LA HUMEDAD Y LA DEFORMACIÓN	RESISTENCIA AL MOHO Y HONGOS	ILUMINA LA HABITACIÓN	INSTALAR EN ARMAZÓN CUADRICULAR	APLICACIÓN DIRECTA	NO DIRECCIONAL	DIRECCIONAL	BAJO VOC
R808	SANDRIFF™ <i>CULIMA</i> PLUS™ Shadowline Edge - 2' x 2' x 3/4"	●	●	●	●	○	○	●	●
R76775	LUNA™ <i>CULIMA</i> PLUS Shadowline Tapered Edge - 2' x 2' x 3/4"	●	●	●	●	○	●	○	●
156	CHEYENNE™ Shadowline Edge - 2' x 2' x 3/4"	○	○	○	●	○	○	●	●
5221	MAJESTIC™ Shadowline Tapered Edge - 2' x 2' x 3/4"	●	●	●	●	○	●	○	●
1004	ALPINE™ Shadowline Tapered Edge - 2' x 2' x 5/8"	○	○	●	●	○	●	○	●
R2120	RADAR™ Shadowline Tapered Edge - 2' x 2' x 5/8"	○	○	●	●	○	●	○	●
R2315	RADAR Square Edge - 2' x 4' x 5/8"	○	○	●	●	○	●	○	●
R2742	RADAR ILLUSION™ Two/24 Shadowline Tapered Edge - 2' x 4' x 3/4"	○	○	●	●	○	●	○	●
4240	TIVOLI™ Staple Flange Edge - 12" x 12" x 1/2"	○	○	●	○	●	●	○	○
209	TABARET™ Square Edge - 2' x 4' x 5/8"	●	●	○	●	○	●	○	○
R2110	RADAR Square Edge - 2' x 4' x 5/8"	○	○	●	●	○	●	○	●
280	Fifth Avenue™ Square Edge - 2' x 4' x 5/8"	○	○	●	●	○	○	●	●
R2310	RADAR Square Edge - 2' x 4' x 5/8"	○	○	●	●	○	●	○	●
133	Fifth Avenue Square Edge - 2' x 2' x 5/8"	○	○	○	●	○	○	●	●
R2410	RADAR Square Edge - 2' x 4' x 5/8"	●	●	○	●	○	●	○	●
R2210	RADAR Square Edge - 2' x 2' x 5/8"	●	●	○	●	○	●	○	●
R2410	RADAR Square Edge BLACK - 2' x 4' x 5/8"	●	●	○	●	○	●	○	●

MODELO NÚM.:	NOMBRE DEL PRODUCTO	RESISTENCIA A LA HUMEDAD Y LA DEFORMACIÓN	RESISTENCIA AL MOHO Y HONGOS	ILUMINA LA HABITACIÓN	INSTALAR EN ARMAZÓN CUADRICULAR	APLICACIÓN DIRECTA	NO DIRECCIONAL	DIRECCIONAL	BAJO VOC
R2210	RADAR CLIMAPLUS™ Square Edge BLACK - 2' x 2' x 5/8"	●	●	○	●	○	●	○	●
R2220	RADAR CLIMAPLUS Shadowline Tapered Edge - 2' x 2' x 5/8"	●	●	○	●	○	●	○	●
3270	SHEETROCK® CLIMAPLUS™ Lay-In Panel Square Edge - 2' x 4' x 1/2"	●	●	●	●	○	●	○	●
3260	SHEETROCK CLIMAPLUS Lay-In Panel Square Edge - 2' x 2' x 1/2"	●	●	●	●	○	●	○	●
554	CHEYENNE™ Sandstone Shadowline Edge - 2' x 2' x 3/4"	○	○	○	●	○	○	●	●
555	CHEYENNE Manila Shadowline Edge - 2' x 2' x 3/4"	○	○	○	●	○	○	●	●
556	CHEYENNE Parchment Shadowline Edge - 2' x 2' x 3/4"	○	○	○	●	○	○	●	●
R808	SANDRIFF™ CLIMAPLUS Sandstone Shadowline Edge - 2' x 2' x 3/4"	●	●	○	●	○	○	●	●
R808	SANDRIFF CLIMAPLUS Manila Shadowline Edge - 2' x 2' x 3/4"	●	●	○	●	○	○	●	●
R808	SANDRIFF CLIMAPLUS Parchment Shadowline Edge - 2' x 2' x 3/4"	●	●	○	●	○	○	●	●
R414	ARCTIC™ CLIMAPLUS Shadowline Edge - 2' x 2' x 3/4"	●	●	○	●	○	○	●	●
R8221	ASTRO™ CLIMAPLUS Shadowline Tapered Edge - 2' x 2' x 5/8"	●	●	●	●	○	○	●	●
R86785	MARS™ CLIMAPLUS Shadowline Tapered Edge - 2' x 2' x 3/4"	●	●	●	●	○	●	○	●
R72715	LUNA™ Pedestals I CLIMAPLUS - 2' x 2' x 3/4"	●	●	○	●	○	●	○	●
R72716	LUNA Pedestals IV CLIMAPLUS - 2' x 2' x 3/4"	●	●	○	●	○	●	○	●
R2852	RADAR CLIMAPLUS Illusion Eight/12 Panels - 2' x 4' x 3/4"	●	●	●	●	○	●	○	●
R2862	RADAR CLIMAPLUS Illusion Thirty-Two/6 Panels - 2' x 4' x 3/4"	●	●	●	●	○	●	○	●

● = SI

○ = NO

Completar el sistema con esta guía para la colección de sistema de suspensión USG.

Color*	Armazón Cuadrícula Para Cielo Raso Donn Dx	Producto Núm.:	Vigas De Suspensión En T
White	Viga principal en T de 12'	SDX/SDXL24	
	Viga principal en T resistente	SDX/SDXL26	
	Vigas transversales en T de 2'	SDX/SDXL26	
	Vigas transversales en T de 4'	SDX416	
		SDX422	
		SDX/SDXL424	
	Moldura de pared de 12'	SM7	
	Moldura de pared de 10'	SM5	
	Presilla Sísmico ACM7	ACM	

* Otros colores disponibles.

Consulta los detalles con un asociado de The Home Depot.



ONETRIP CHECKLIST

- DONN[®] SDX[®]/SDXL[™] 10' or 12' Angulares de pared
- DONN SDX/SDXL 12' Vigas principales en T
- DONN SDX/SDXL 4' Vigas transversales en T
- DONN SDX/SDXL 2' Vigas transversales en T
(Al instalar un sistema con paneles de 2' x 2')
- Losas para cielo raso de USG (2' x 2' o 2' x 4')
- Cordel entizado
- Nivel
- Alambre calibre 12 para suspensión
- Cuerda
- Tijeras para metal
- Pistola de tornillos con broca de 1/8" para metal
- Tornillos para drywall
- Tirafondos
- Alicates
- SHEETROCK[®] Escuadra T
- Cinta de medir
- Remaches
- Pistola de remaches
- Cuchilla multiuso
- Abrazaderas
- Punzón
- Guantes
- 3M[™] TEKK Protection[™] Gafas de seguridad

Para información del producto e instrucciones de instalación completas, visita usg.com.

Para más información sobre cielos rasos de USG, utiliza cualquiera de las siguientes vías:

- usg.com
- usgdesignstudio.com
- sustainableceilings.com
- Consulta a un asociado de The Home Depot para más información
- Llama al Servicio al Cliente de USG 1-800-950-3839
De 7:00 AM a 6:00 PM De lunes a viernes CST

Información de la orden

Toda losa para cielo raso de USG está disponible para ordenar. Para realizar una orden, consulta a un asociado de Home Depot en el Mostrador Pro.

Los plazos de entrega varían según la cantidad ordenada.

Contactar a USG para detalles.



 **More choices, more how-to
at homedepot.com**